

EVAK V4S 4“ ponorná čerpadla

Nerezová ocel AISI 304



Nerezové motory
PM TECHNOLOGY 4-0M

EVAK V4S 4“ ponorná čerpadla

VLASTNOSTI

Ponorná celonerezové čerpadla EVAK jsou vyrobena kompletně z korozivzdorné a abrazivzdorné oceli pomocí nejmodernější technologie.

Jsou vyráběna dle nejmodernějších standardů pro dosažení vysoké účinnosti, maximální úspory energie a velmi dlouhé životnosti.

Jsou určena pro čerpání čisté vody o teplotě až 35°C a s obsahem jemných plovoucích písků do objemového podílu 50g/m³.

HYDRAULICKÁ ČÁST

Kompletně z nerezové oceli

Zabudovaná plovoucí klapka

Zcela hladké bezpečností úchytky

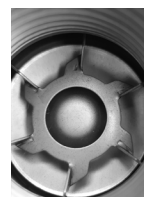
V souladu se standardem NEMA 4

Vysoce kvalitní hřídelová pouzdra s minimálním třením

Oběžná kola z nerezové oceli vysoce odolná proti opotřebení

Nerezové a přesně navržené difuzory pro optimalizaci výkonu

Integrovaný filtr z nerezové oceli chrání čerpadlo před nasátí písků a dalších nečistot



MOTORY A KABELY

Čerpadla jsou dodávána jako kompletní soustrojí s ponornými motory řady 40M nebo 40M-2W (PM Technology).

Čerpadlo se dodávají se standardními délkami kabelů 10, 20, 30, 40 nebo 50m u verze s motory 40M (s externím kondenzátorem), případně s délkami 20 nebo 30m u verze s motory 40M-2W (s kondenzátorem zabudovaným v motoru).

Kabely jsou k motoru připojeny pomocí odnímatelných konektorů, díky tomu je výměna kabelu velmi rychlá a jednoduchá a kabely neobsahují žádné dodatečné spojky či prodlužování.

Jednofázová soustrojí 40M dodávána včetně controlboxu (C-BOX), který obsahuje rozběhový kondenzátor, hlavní vypínač a tepelnou pojistku.

Jednofázová soustrojí s motory 40M-2W mají rozběhový kondenzátor zabudovaný přímo v motoru a jsou dodávána s volným koncem kabelu.

Třífázová soustrojí jsou dodávána s motory 3x400V i 3x230V s kabelem s volným koncem, jištění je třeba realizovat externě.

Kabely mají atest na pitnou vodu a jsou do motorů připojeny přes odnímatelný konektor.

Vždy je možno dodat na požadavek i soustrojí s jakýmkoliv nestandardními délkami kabelů (na vyžádání).



EVAK V4S

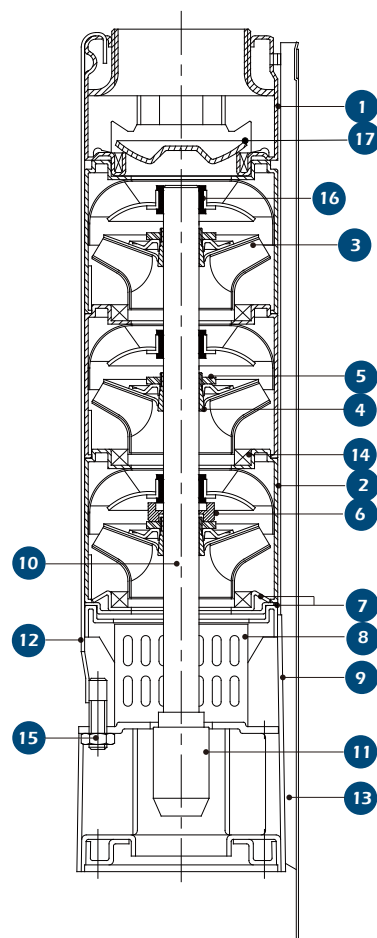
4“ ponorná čerpadla

POUŽITÍ

Zásobování pitnou nebo užitkovou vodou z hlubokých vrtů a studní
Zemědělské i privátní závlahy
Domácí, městské i průmyslové vodárny
Fontány a další obecná doprava vody
Hluboké vrty pro tepelná čerpadla

ŘEZ ČERPACÍ ČÁSTÍ

pozice	název	materiál
1	Výtlačné těleso	Nerez AISI 304 (DIN 1.4301)
2	Difuzor	Nerez AISI 304 (DIN 1.4301)
3	Oběžné kolo	Nerez AISI 304 (DIN 1.4301)
4	Pouzdro oběžného kola	Nerez AISI 304 (DIN 1.4301)
5	Opěrné pouzdro	Nerez AISI 304 (DIN 1.4301)
6	Opěrný kruh	PTFE
7	Opěrný kruh 1. stupně	Nerez AISI 304 (DIN 1.4301)
8	Filtr	Nerez AISI 304 (DIN 1.4301)
9	Sací těleso	Nerez AISI 304 (DIN 1.4301)
10	Hřídel	Nerez AISI 431 (DIN 1.4057)
11	Spojka motoru	Nerez AISI 304 (DIN 1.4301)
12	Stahovací pás	Nerez AISI 304 (DIN 1.4301)
13	Kryt kabelu	Nerez AISI 304 (DIN 1.4301)
14	Opěrný kruh	Nerez AISI 304 (DIN 1.4301)
15	Matice	Nerez AISI 304 (DIN 1.4301)
16	Ložiskové pouzdro	NBR
17	Zpětná klapka	Nerez AISI 304 (DIN 1.4301)

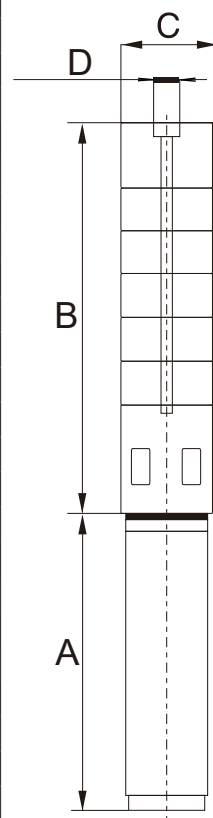


Tabulka parametrů

Typ	Počet stupňů	kW	Jmenovitý proud (A)				Qmax	Hmax
			230V (C-BOX)	230V (2W)	3x400V	3x230V	m3/hod	m
V4S-1M09	9	0,37	3,6	-	1,8	2,2	1,5	52
V4S-1M14	14	0,37	3,6	-	1,8	2,2	1,5	79
V4S-1M18	18	0,55	4,7	4,7	2	3,4	1,5	102
V4S-1M21	21	0,55	4,7	4,7	2	3,4	1,5	118
V4S-1M28	28	0,75	5,9	5,9	2,5	4,1	1,5	158
V4S-1M36	36	1,1	8,3	8,3	3,4	5,9	1,5	205
V4S-1M42	42	1,1	8,3	8,3	3,4	5,9	1,5	238
V4S-2M09	9	0,37	3,6	-	1,8	2,2	2,4	53
V4S-2M13	13	0,55	4,7	4,7	2	3,4	2,4	77
V4S-2M18	18	0,75	5,9	5,9	2,5	4,1	2,4	104
V4S-2M23	23	1,1	8,3	8,3	3,4	5,9	2,4	136
V4S-2M28	28	1,5	10,7	-	4,8	8,2	2,4	166
V4S-2M33	33	1,5	10,7	-	4,8	8,2	2,4	195
V4S-2M40	40	2,2	15,2	-	6,1	10,6	2,4	235
V4S-2M48	48	2,2	15,2	-	6,1	10,6	2,4	280
V4S-3M06	6	0,37	3,6	-	1,8	2,2	4,2	38
V4S-3M09	9	0,55	4,7	4,7	2	3,4	4,2	57
V4S-3M12	12	0,75	5,9	5,9	2,5	4,1	4,2	77
V4S-3M15	15	1,1	8,3	8,3	3,4	5,9	4,2	97
V4S-3M18	18	1,1	8,3	8,3	3,4	5,9	4,2	116
V4S-3M22	22	1,5	10,7	-	4,8	8,2	4,2	143
V4S-3M25	25	1,5	10,7	-	4,8	8,2	4,2	160
V4S-3M29	29	2,2	15,2	-	6,1	10,6	4,2	185
V4S-3M33	33	2,2	15,2	-	6,1	10,6	4,2	211
V4S-3M39	39	3	-	-	7,1	12,8	4,2	250
V4S-3M45	45	3	-	-	7,1	12,8	4,2	288
V4S-3M52	52	4	-	-	9,2	15,6	4,2	334
V4S-5M04	4	0,37	3,6	-	1,8	2,2	6	25
V4S-5M06	6	0,55	4,7	4,7	2	3,4	6	38
V4S-5M08	8	0,75	5,9	5,9	2,5	4,1	6	52
V4S-5M12	12	1,1	8,3	8,3	3,4	5,9	6	77
V4S-5M17	17	1,5	10,7	-	4,8	8,2	6	108
V4S-5M21	21	2,2	15,2	-	6,1	10,6	6	134
V4S-5M25	25	2,2	15,2	-	6,1	10,6	6	157
V4S-5M33	33	3	-	-	7,1	12,8	6	209
V4S-5M38	38	4	-	-	9,2	15,6	6	242
V4S-5M44	44	4	-	-	9,2	15,6	6	279
V4S-8M05	5	0,75	5,9	5,9	2,5	4,1	10,8	30
V4S-8M07	7	1,1	8,3	8,3	3,4	5,9	10,8	41
V4S-8M10	10	1,5	10,7	-	4,8	8,2	10,8	58
V4S-8M12	12	2,2	15,2	-	6,1	10,6	10,8	71
V4S-8M15	15	2,2	15,2	-	6,1	10,6	10,8	87
V4S-8M18	18	3	-	-	7,1	12,8	10,8	104
V4S-8M21	21	4	-	-	9,2	15,6	10,8	122
V4S-8M25	25	4	-	-	9,2	15,6	10,8	144
V4S-8M30	30	5,5	-	-	12,3	22,7	10,8	174
V4S-8M37	37	5,5	-	-	12,3	22,7	10,8	215
V4S-8M50	50	7,5	-	-	16,4	-	10,8	288
V4S-14M05	5	1,5	10,7	-	4,8	8,2	18	33
V4S-14M07	7	2,2	15,2	-	6,1	10,6	18	46
V4S-14M10	10	3	-	-	7,1	12,8	18	65
V4S-14M13	13	4	-	-	9,2	15,6	18	84
V4S-14M18	18	5,5	-	-	12,3	22,7	18	117
V4S-14M25	25	7,5	-	-	16,4	-	18	163

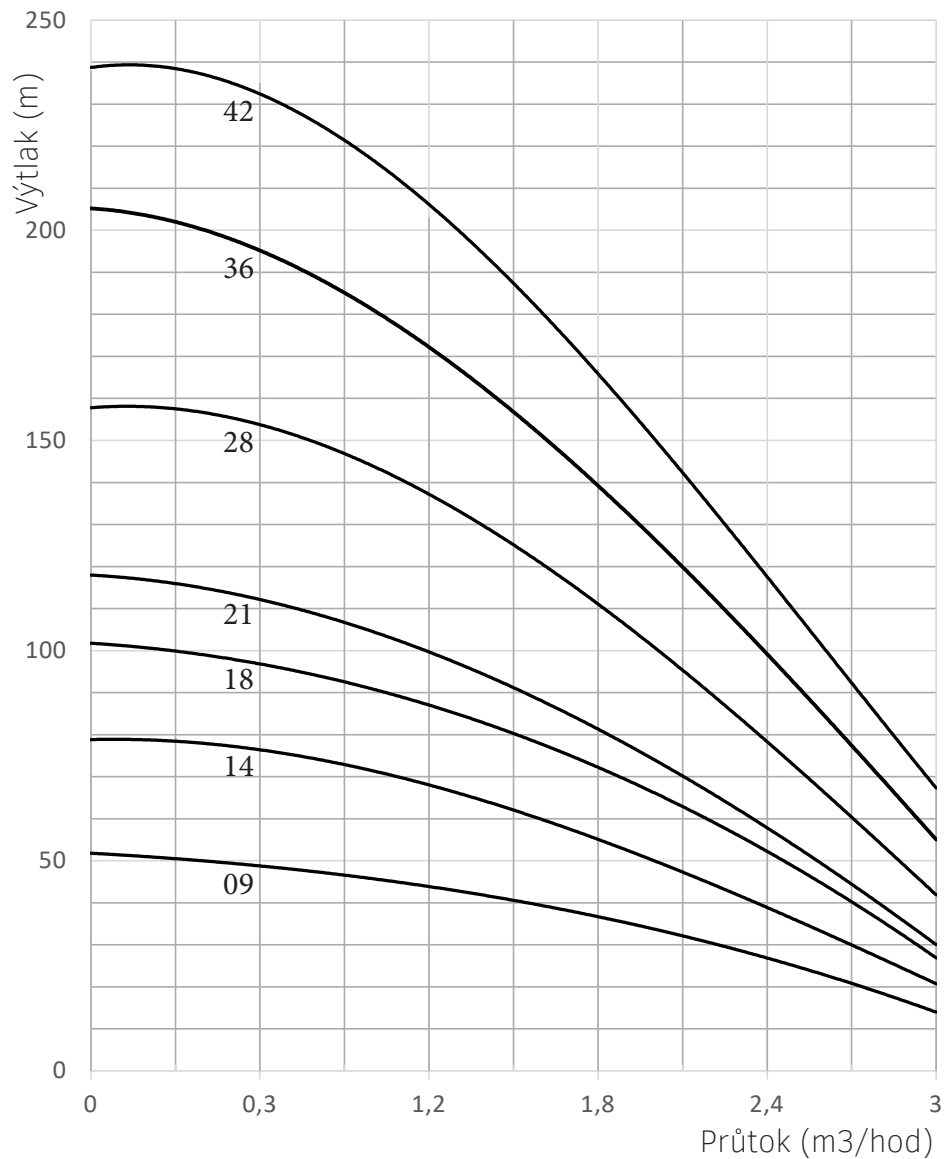
Rozměry

Typ	Rozměry						Hmotnost (kg)			
	A			B	C	D	A			B
	230V (C-BOX)	230V (2W)	3F				1F (C-BOX)	1F (2W)	3F	
V4S-1M09	311,3	-	311,3	356	98	RP 1 1/4"	6,45	-	6,45	2,9
V4S-1M14	311,3	-	311,3	461	98	RP 1 1/4"	6,45	-	6,45	3,7
V4S-1M18	331,4	417	331,4	545	98	RP 1 1/4"	7,2	7,9	7,2	4,4
V4S-1M21	331,4	417	331,4	608	98	RP 1 1/4"	7,2	7,9	7,2	5
V4S-1M28	356,4	442	356,4	755	98	RP 1 1/4"	8,45	9,1	8,45	6,2
V4S-1M36	396,4	482	371,4	946	98	RP 1 1/4"	10,2	10,7	9,35	9,9
V4S-1M42	396,4	482	371,4	1072	98	RP 1 1/4"	10,2	10,7	9,35	11,3
V4S-2M09	311,3	-	311,3	356	98	RP 1 1/4"	6,45	-	6,45	3
V4S-2M13	331,4	417	331,4	440	98	RP 1 1/4"	7,2	7,9	7,2	3,8
V4S-2M18	356,4	442	356,4	545	98	RP 1 1/4"	8,45	9,1	8,45	4,7
V4S-2M23	396,4	482	371,4	650	98	RP 1 1/4"	10,2	10,7	9,35	5,7
V4S-2M28	436,5	-	396,4	755	98	RP 1 1/4"	11,65	-	10,2	6,6
V4S-2M33	436,5	-	396,4	883	98	RP 1 1/4"	11,65	-	10,2	9,7
V4S-2M40	505	-	450	1030	98	RP 1 1/4"	15,1	-	11,9	11,5
V4S-2M48	505	-	450	1198	98	RP 1 1/4"	15,1	-	11,9	13,5
V4S-3M06	311,3	-	311,3	293	98	RP 1 1/4"	6,45	-	6,45	2,4
V4S-3M09	331,4	417	331,4	356	98	RP 1 1/4"	7,2	7,9	7,2	3
V4S-3M12	356,4	442	356,4	419	98	RP 1 1/4"	8,45	9,1	8,45	3,6
V4S-3M15	396,4	482	371,4	482	98	RP 1 1/4"	10,2	10,7	9,35	4,2
V4S-3M18	396,4	482	371,4	545	98	RP 1 1/4"	10,2	10,7	9,35	4,7
V4S-3M22	436,5	-	396,4	629	98	RP 1 1/4"	11,65	-	10,2	5,5
V4S-3M25	436,5	-	396,4	692	98	RP 1 1/4"	11,65	-	10,2	6,1
V4S-3M29	505	-	450	776	98	RP 1 1/4"	15,1	-	11,9	6,8
V4S-3M33	505	-	450	883	98	RP 1 1/4"	15,1	-	11,9	9,7
V4S-3M39	-	-	450	1109	98	RP 1 1/4"	-	-	12,1	11,2
V4S-3M45	-	-	450	1135	98	RP 1 1/4"	-	-	12,1	12,7
V4S-3M52	-	-	505	1282	98	RP 1 1/4"	-	-	15,1	14,5
V4S-5M04	311,3	-	311,3	251	98	RP 1 1/2"	6,45	-	6,45	2
V4S-5M06	331,4	417	331,4	293	98	RP 1 1/2"	7,2	7,9	7,2	2,4
V4S-5M08	356,4	442	356,4	335	98	RP 1 1/2"	8,45	9,1	8,45	2,8
V4S-5M12	396,4	482	371,4	419	98	RP 1 1/2"	10,2	10,7	9,35	3,6
V4S-5M17	436,5	-	396,4	524	98	RP 1 1/2"	11,65	-	10,2	4,5
V4S-5M21	505	-	450	608	98	RP 1 1/2"	15,1	-	11,9	5,3
V4S-5M25	505	-	450	692	98	RP 1 1/2"	15,1	-	11,9	6
V4S-5M33	-	-	450	868	98	RP 1 1/2"	-	-	12,1	9,6
V4S-5M38	-	-	505	973	98	RP 1 1/2"	-	-	15,1	10,9
V4S-5M44	-	-	505	1099	98	RP 1 1/2"	-	-	15,1	12,4
V4S-8M05	356,4	442	356,4	412	98	RP 2"	8,45	9,1	8,45	4,3
V4S-8M07	396,4	482	371,4	496	98	RP 2"	10,2	10,7	9,35	5,3
V4S-8M10	436,5	-	396,4	622	98	RP 2"	11,65	-	10,2	6,8
V4S-8M12	505	-	450	706	98	RP 2"	15,1	-	11,9	7,8
V4S-8M15	505	-	450	832	98	RP 2"	15,1	-	11,9	9,3
V4S-8M18	-	-	450	958	98	RP 2"	-	-	12,1	10,8
V4S-8M21	-	-	505	1084	98	RP 2"	-	-	15,1	12,3
V4S-8M25	-	-	505	1252	98	RP 2"	-	-	15,1	14,3
V4S-8M30	-	-	589	1462	98	RP 2"	-	-	19,8	16,8
V4S-8M37	-	-	589	1753	98	RP 2"	-	-	19,8	20,3
V4S-8M50	-	-	800,2	2315	98	RP 2"	-	-	28,95	24,7
V4S-14M05	436,5	-	396,4	505	98	RP 2"	11,65	-	10,2	5
V4S-14M07	505	-	450	635	98	RP 2"	15,1	-	11,9	6,3
V4S-14M10	-	-	450	830	98	RP 2"	-	-	12,1	8,2
V4S-14M13	-	-	505	1025	98	RP 2"	-	-	15,1	10,2
V4S-14M18	-	-	589	1350	98	RP 2"	-	-	19,8	13,4
V4S-14M25	-	-	800,2	1805	98	RP 2"	-	-	28,95	17,8



EVAK V4S - 1M

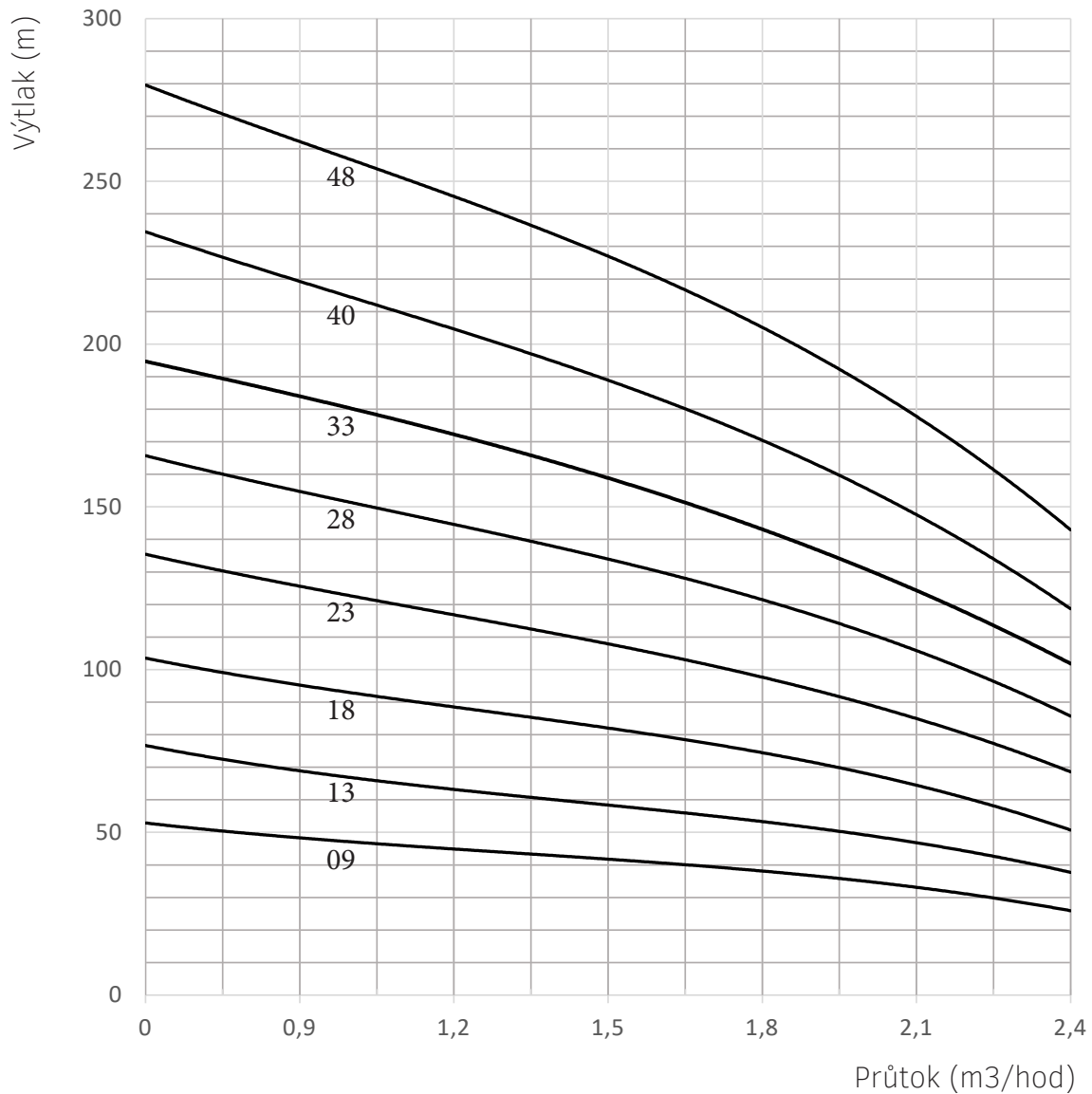
typ čerpadla	kW	l/min	0	5	10	15	20	25
		m3/hod	0	0,3	1,2	1,8	2,4	3
V4S-1M09	0,37	Výtlačk (m)	52	48	45	36	27	14
V4S-1M14	0,37		79	76	68	56	38	21
V4S-1M18	0,55		102	96	88	72	52	27
V4S-1M21	0,55		118	112	100	81	58	30
V4S-1M28	0,75		158	153	138	111	78	42
V4S-1M36	1,1		205	195	175	134	103	54
V4S-1M42	1,1		238	235	203	167	118	67



EVAK

V4S - 2M

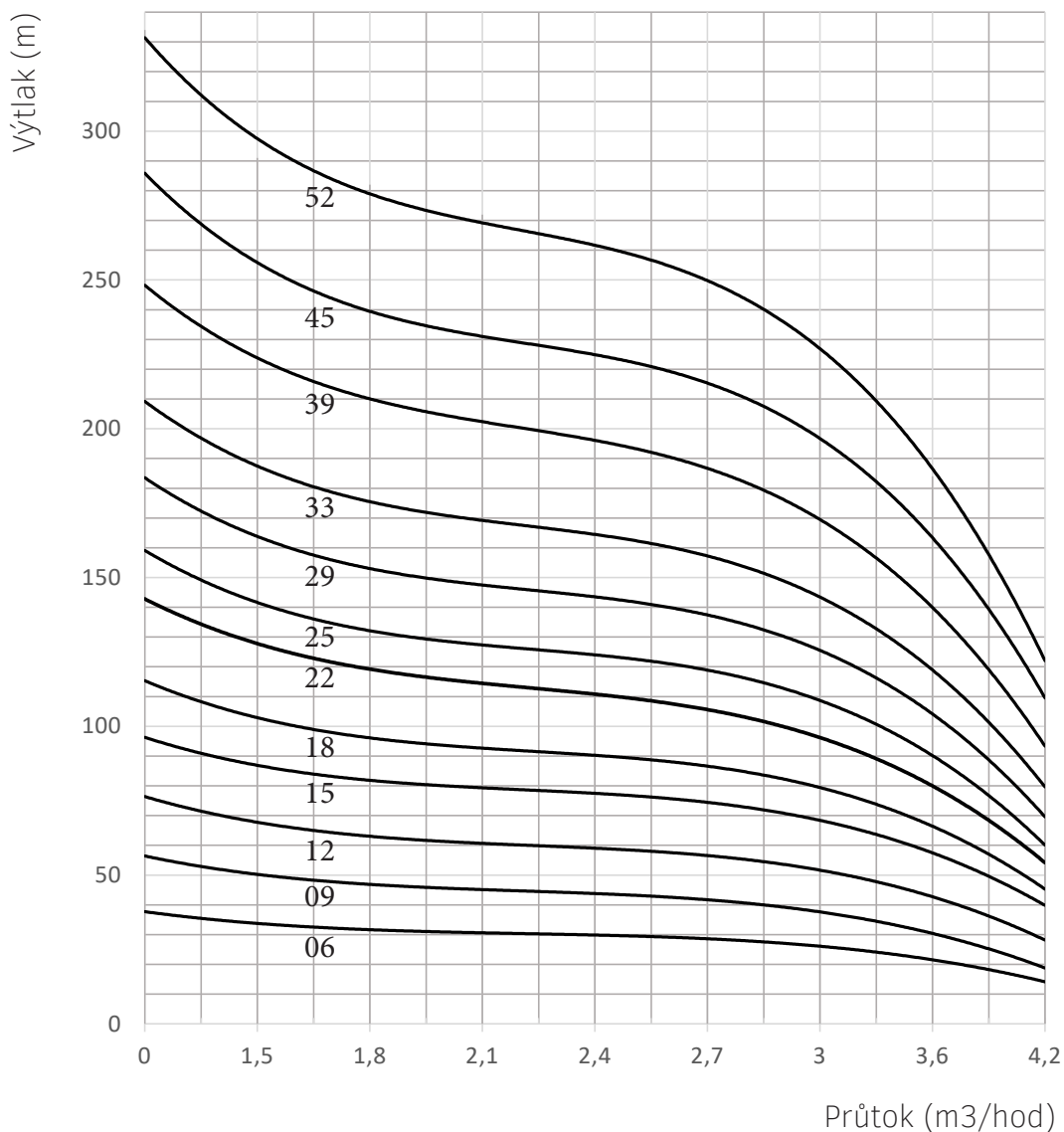
typ čerpadla	kW	l/min	0	15	20	25	30	35	40
		m3/hod	0	0,9	1,2	1,5	1,8	2,1	2,4
V4S-2M09	0,37	Výtlačk (m)	53	48	45	42	38	33	26
V4S-2M13	0,55		77	68	64	58	54	46	38
V4S-2M18	0,75		104	94	89	83	74	64	51
V4S-2M23	1,1		136	124	118	108	98	84	69
V4S-2M28	1,5		166	154	145	134	122	105	86
V4S-2M33	1,5		195	183	173	159	143	124	102
V4S-2M40	2,2		235	218	205	190	170	147	119
V4S-2M48	2,2		280	261	246	228	204	178	143



EVAK

V4S - 3M

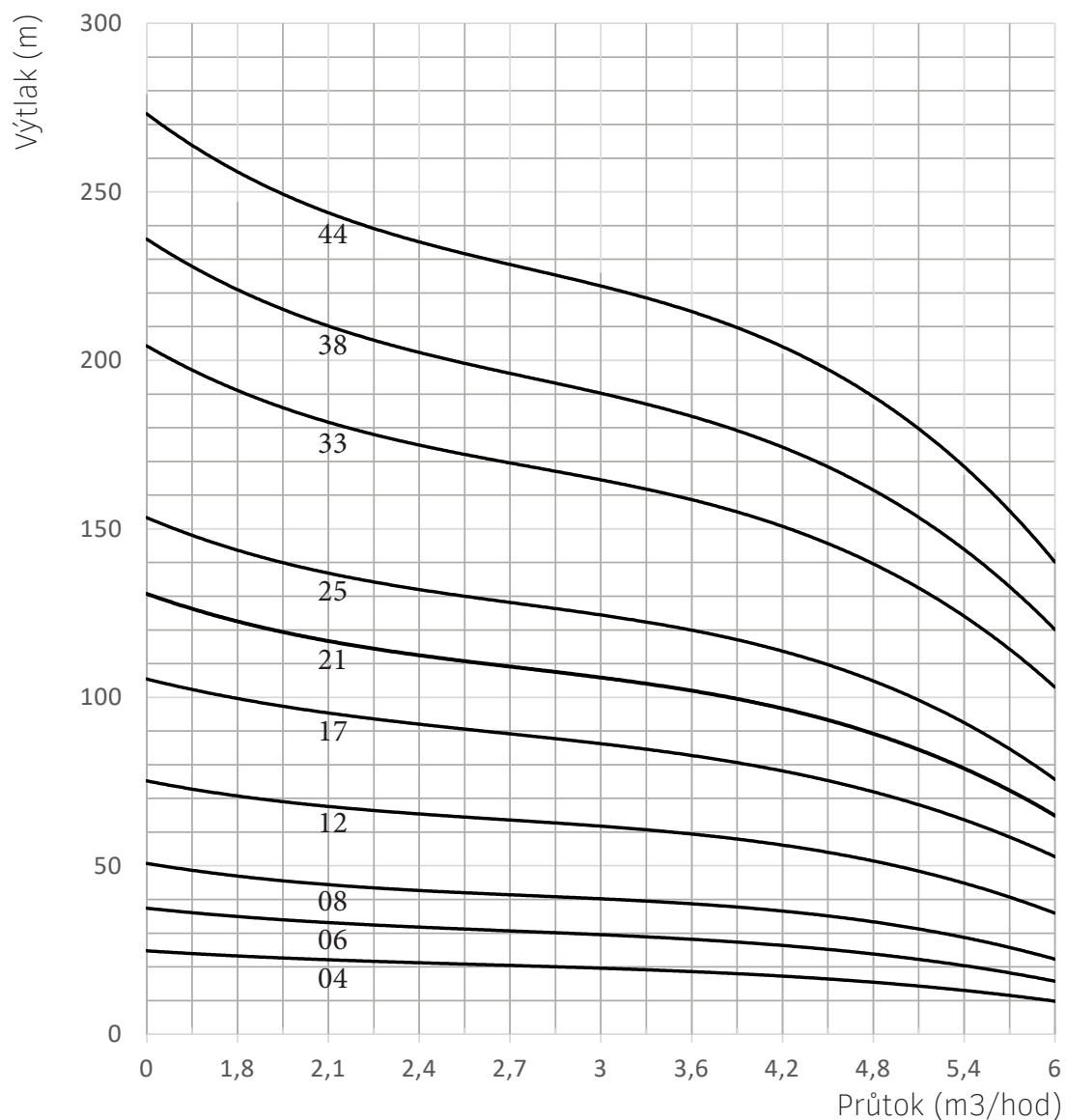
typ čerpadla	kW	l/min	0	25	30	35	40	45	50	60	70
		m3/hod	0	1,5	1,8	2,1	2,4	2,7	3	3,6	4,2
V4S-3M06	0,37	Výtlak (m)	38	33	32	31	30	28	26	22	14
V4S-3M09	0,55		57	49	47	46	44	41	38	30	19
V4S-3M12	0,75		77	66	64	62	58	56	52	43	28
V4S-3M15	1,1		97	85	83	80	77	74	69	57	40
V4S-3M18	1,1		116	101	97	94	90	85	80	67	45
V4S-3M22	1,5		143	127	120	115	110	105	97	80	54
V4S-3M25	1,5		160	139	134	128	124	117	110	90	60
V4S-3M29	2,2		185	160	155	149	143	136	127	103	70
V4S-3M33	2,2		211	183	177	172	164	155	145	118	80
V4S-3M39	3		250	219	213	204	195	185	172	138	94
V4S-3M45	3		288	250	243	233	224	213	199	162	110
V4S-3M52	4		334	291	282	272	261	247	230	184	123



EVAK

V4S - 5M

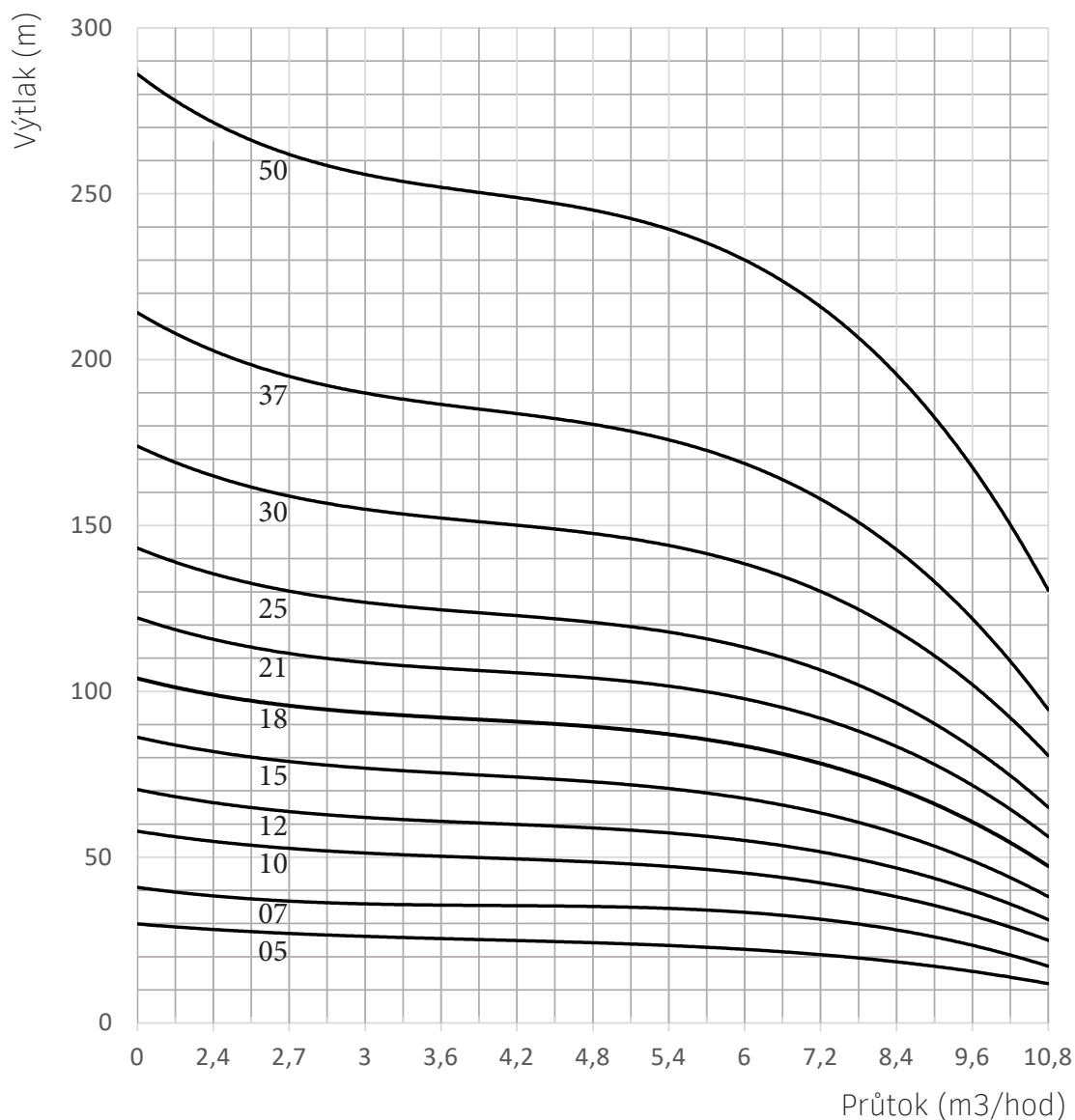
typ čerpadla	kW	l/min	0	30	35	40	45	50	60	70	80	90	100
		m3/hod	0	1,8	2,1	2,4	2,7	3	3,6	4,2	4,8	5,4	6
V4S-5M04	0,37	Výtlač (m)	25	23	22	21	20,5	20	19	17	15	13	10
V4S-5M06	0,55		38	34	33	32	31	30	28	26	24	20	16
V4S-5M08	0,75		52	45	44	43	42	41	39	36	33	28	23
V4S-5M12	1,1		77	68	67	66	64	63	60	56	50	44	37
V4S-5M17	1,5		108	96	94	93	90	88	84	77	70	63	54
V4S-5M21	2,2		134	118	115	113	111	108	103	96	87	77	67
V4S-5M25	2,2		157	138	136	133	129	127	121	113	103	90	78
V4S-5M33	3		209	184	180	176	172	168	159	149	137	123	105
V4S-5M38	4		242	212	208	204	199	194	185	172	158	142	123
V4S-5M44	4		279	247	242	237	231	226	215	202	187	166	143



EVAK

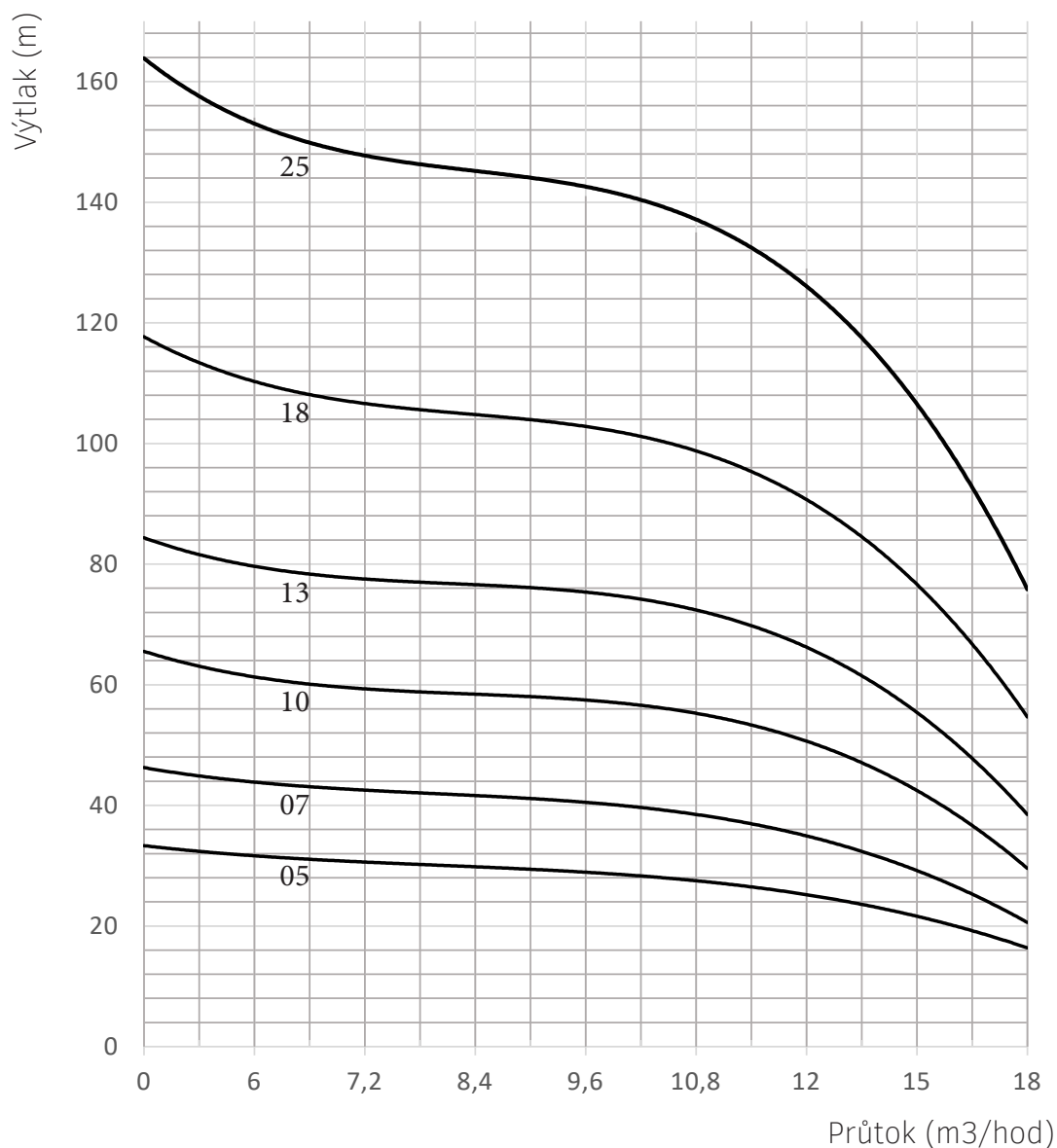
V4S - 8M

typ čerpadla	kW	l/min		0	40	45	50	60	70	80	90	100	120	140	160	180	
		m3/hod		0	2,4	2,7	3	3,6	4,2	4,8	5,4	6	7,2	8,4	9,6	10,8	
V4S-8M05	0,75	Výtlač (m)		30	28	27	26	26	25	24	23	22	21	19	15	12	
V4S-8M07	1,1			41	38	37	36	36	35	35	34	34	32	32	27	24	17
V4S-8M10	1,5			58	54	53	52	51	49	47	47	46	43	43	38	32	25
V4S-8M12	2,2			71	65	64	63	61	60	58	57	55	52	52	47	40	31
V4S-8M15	2,2			87	80	79	78	76	74	72	70	68	64	64	57	49	38
V4S-8M18	3			104	98	96	95	93	90	88	86	84	79	79	72	60	47
V4S-8M21	4			122	114	113	111	107	105	102	100	98	93	93	85	72	55
V4S-8M25	4			144	133	131	128	126	123	119	116	114	107	107	97	84	64
V4S-8M30	5,5			174	163	160	157	154	149	145	142	139	131	131	120	103	79
V4S-8M37	5,5			215	199	196	194	188	183	177	173	169	160	160	145	122	93
V4S-8M50	7,5			288	266	263	260	254	248	242	237	230	217	217	198	168	129



EVAK V4S - 14M

typ čerpadla	kW	l/min	0	100	120	140	160	180	200	250	300
		m3/hod	0	6	7,2	8,4	9,6	10,8	12	15	18
V4S-14M05	1,5	Výtlač (m)	33	32	31	30	28	27	26	22	16
V4S-14M07	2,2		46	44	43	42	40	37	36	30	20
V4S-14M10	3		65	62	60	58	57	54	52	43	29
V4S-14M13	4		84	80	78	77	74	72	67	56	38
V4S-14M18	5,5		117	111	108	104	102	97	93	77	54
V4S-14M25	7,5		163	154	149	145	141	135	129	107	75



EVAK V4S

dimenzování kabelu

Jmenovitý výkon motoru (kW)	Jmenovité napětí	Průřez vodiče (mm ²)							
		1	1,5	2,5	4	6	10	16	25
		Maximální délka kabelu							
0,37	1x230V	63	94	156	250	-	-	-	-
0,55		45	67	112	179	267	-	-	-
0,75		39	59	98	156	233	-	-	-
1,1		28	42	69	110	165	273	-	-
1,5		22	32	54	86	128	213	337	-
2,2		-	24	41	65	97	161	256	-
0,37	3x230V	94	140	233	-	-	-	-	-
0,55		67	100	167	266	-	-	-	-
0,75		53	80	134	215	-	-	-	-
1,1		42	63	104	166	247	-	-	-
1,5		38	57	98	151	225	-	-	-
2,2		30	45	75	119	177	292	-	-
3,0		23	34	56	90	134	220	347	-
4,0		-	25	41	66	98	162	256	-
5,5		-	-	31	49	73	120	189	290
0,37	3x400V	270	405	-	-	-	-	-	-
0,55		192	288	-	-	-	-	-	-
0,75		155	234	-	-	-	-	-	-
1,1		120	180	298	-	-	-	-	-
1,5		109	163	271	-	-	-	-	-
2,2		86	129	214	341	-	-	-	-
3,0		47	96	160	255	381	-	-	-
4,0		35	71	118	188	280	463	-	-
5,5		-	52	87	139	207	342	-	-
7,5		-	40	66	105	157	260	411	-



